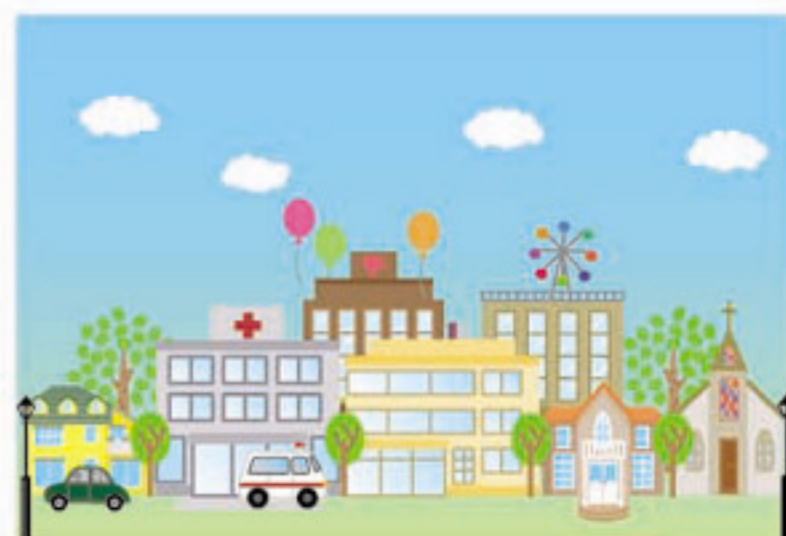


CHECK &amp; CHECK!

# 厚生病院レポート

## 外来担当医師一覧表

JA静岡厚生連 清水厚生病院 TEL 054-366-3333 (代表)



科	診察室	月	火	水	木	金	土	備考
内科	①	近藤(望月)	赤津	赤津	望月	望月	交代制	※ 火曜日午後の受付は13時～15時(予約制) ※ 金曜日 藤原医師の診察は第1・3・5週のみ(午前、午後ともに予約制)
	②	馬屋原		馬屋原		馬屋原		
	③	赤津	中田	中田	中田			
	④		藤原			藤原 (1・3・5週のみ)		
	午後		藤原			藤原 (1・3・5週のみ)		
小児科	①	福岡	福岡	佐藤	福岡	窪田	福岡	※ 午後の乳児健診・予防接種は予約制 ※ 予約外来(担当医師は下記の通り) 福岡医師…第2・4火 関医師…第1・3火 佐藤医師…第1・4火 馬場医師…第3火
	②	佐藤	関	馬場	馬場	関	交代制	
	③	馬場				佐藤		
	午後	予防接種	予約外来	乳児健診	予防接種	乳児健診		
外科	①	成島	原	成島 (再診のみ)	原	成島	休診	
	午後		検査	手術	検査	手術		
リウマチ外科・整形外科・子科	①	澤野	澤野	澤野	休診 (手術のため)	杉山	交代制	※ 完全予約制(初診も含む) ※ 月曜日、水曜日の午後はリウマチ外来
	②	大塚	大塚	大塚		大塚		
	③	立岩	立岩	立岩		立岩		
	午後	リウマチ外来・手術	手術	リウマチ外来		手術		
外脳神経科	①	休診	交代制	休診	交代制	休診	交代制	
皮膚科	①	小西	休診	休診	休診	小西	休診	
器泌尿科	①	代診	増田	代診	増田	増田	増田	※ 月曜日の代診は上田医師 ※ 水曜日の代診は稲垣医師
	午後	検査	手術	手術	検査	検査		
咽耳鼻喉科	①	土屋	新患のみ	土屋	新患のみ	土屋	新患のみ	※ 月・水・金曜日は完全予約制 ※ 火・木・土曜日は新患のみ
	午後	検査 補聴器 難聴外来	検査 (手術)	検査 補聴器 難聴外来	検査 (手術)			
婦人科	一般1	休診	交代制	休診	休診	休診	休診	※ 完全予約制
眼科	①	佐久間	佐久間	佐久間	佐久間	佐久間	佐久間	※ 金曜日午後の受付は13時～15時まで
	午後	手術	予約検査	手術	予約検査	佐久間		

平成21年4月1日現在

### 土曜休診日のお知らせ

清水厚生病院

## 5月の土曜休診日 9日・23日

2日・16日・30日は  
診療しています。

休診日 / 第2、4土曜日・日曜日・祝日

### 特別養護老人ホーム「いはらの里」

5月上旬の開設に向けて準備を進めています。特養は利用する方にとって、生活する場所です。居心地よく暮らしていただけるよう、病院の付帯施設である特徴を生かして、地域の方のお役に立てるように頑張っていきます。



「いはらの里」スタッフ