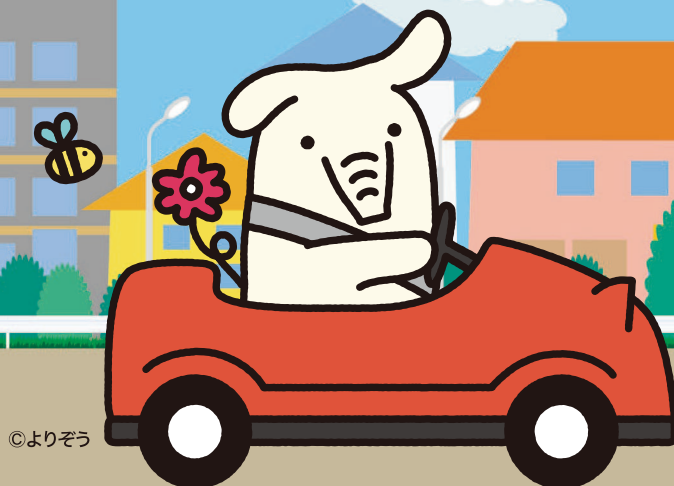


マイカーライフを応援します!!



©よりぞう

# JAマイカーローン ネクサスII

令和6年4月1日▶令和6年9月30日

店頭表示金利

年4.0%

固定金利

最軽減  
金利

# 年 1.0%

ご融資金額 最高 1,000万円以内

ご融資期間 15年以内

※ご利用いただける方は裏面の融資条件を満たす方に限らせていただきます。

お問い合わせ・ご相談は、お近くのJAしみず各支店までお気軽にどうぞ!

興津支店 ☎054-369-1121  
小島支店 ☎054-393-3111  
庵原支店・両河内支店 ☎054-367-3229  
袖師支店 ☎054-365-1122

飯田支店 ☎054-366-0217  
高部支店 ☎054-346-0149  
清水支店・三保支店 ☎054-334-2525  
下清水支店 ☎054-352-7128

有度支店 ☎054-345-4136  
草薙支店 ☎054-345-3324  
由比支店 ☎054-375-2151  
蒲原支店 ☎054-385-2156  
ローンセンター ☎054-367-3268

あなたの立場で一生懸命

 JAしみず

# JAマイカーローン【ネクサスII】

## 金利軽減条件

組合員の方(新規ご加入も可)で、下記条件のいずれかに該当される方

- 定期貯金(50万円以上)または定期積金(毎回掛込金額5,000円以上かつ借入期間以上最長5年)
- JAカードをお申込みの方(契約済含む)
- 公共料金の口座振替3件以上のご契約
- 給与振込を(毎回返済額以上または全額)ご指定の方
- 個人JAネットバンクをお申込みの方(契約済含む)

詳しくは当JA窓口またはローンセンターまでお問い合わせください。

## JAマイカーローン【ネクサスII】商品概要

### ご利用いただける方

- 地区内に在住または在勤の方。
- お借入時の年齢が満18歳以上75歳未満であり、最終ご返済時の年齢が満80歳未満の方。
- 当JAが指定する保証機関の保証が受けられる方。
- その他当JAが定める条件を満たしている方。

### お使用みち

- 自動車購入資金(新車・中古車・自動二輪・自転車・除雪機・電動車いす)
- 自動車購入時の諸費用または車検・修理の費用
- カー用品(カーナビ等)のご購入資金
- 免許の取得費用
- 車庫建設のためのご資金(お借入金額100万円以下)
- 他金融機関等から借入中の自動車資金の借換資金

### ご融資金額

- 10万円以上1,000万円以内(所要金額の範囲内)

### ご融資期間

- 6ヶ月以上15年以内
- 他金融機関から借入中の自動車資金の借換の場合、借入期間は15年から当初借り入れた自動車資金の経過期間を差し引いた範囲内とします。

### ご返済方法

- 元利均等返済  
(毎月返済方式または特定月増額返済方式)

### 担保・保証人

- 担保：不要です。
- 保証：静岡県農業信用基金協会

### 団体信用生命共済

- ご希望により当JA所定の団体信用生命共済(保険)のいずれかにご加入いただけます。(別途費用が掛かります)

### 保証料

- 一括払い・分割払いのいずれかよりご選択いただけます。
- ①一括払い  
ご融資時に一括して保証料をお支払いいただきます。
- ②分割払い  
約定返済日の元利金返済にあわせ、保証料をお支払いいただきます。

### 手数料

- ご返済期間終了までの間において、一部繰上返済をされる場合は、手数料11,000円(税込)、IBによる一部繰上返済手数料5,500円(税込)、全額繰上返済をされる場合は、手数料33,000円(税込)が必要です。
- ご返済期間終了までの間に、ご返済条件を変更される場合は、条件変更手数料11,000円(税込)が必要です。

※ローン商品の詳しい内容については、店頭で説明書をご用意しております。

※審査の結果、ローン利用のご希望に添えない場合もございますので、ご了承ください。

※印紙税が別途必要となります。

※現在のお借入利率やご返済の試算については、当JAの融資窓口又はローンセンターまでお問い合わせください。

※掲載内容は令和6年4月1日現在のものであり、期間中に変更または中止となる場合がございます。